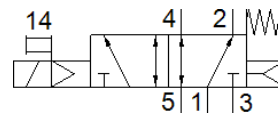
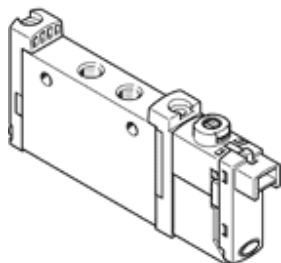


Разпределител Festo електромагнитен 2.5-8 bar, M5, 220 л/мин, 24 DC V, VUVG-L10-M52-RT-M5-1H2L-W1



Белег	Стойност
Разпределителна функция	5/2 моностабилен
Тип на задействане	електрически
Размер на разпределителя	10 mm
Стандартен номинален дебит	220 l/min
Operating pressure MPa	0.25 ... 0.8 MPa
Работно налягане	2.5 ... 8 bar
Конструкция	Плунжерен
Тип на ресет	механична пружина пневматична пружина
Разрешение	RCM Mark с CSA us (OL) с UL us - Recognized (OL)
Клас на защита	IP40 с щекер
Номинален размер	3.2 mm
Функция-изходящ въздух	дроселируем
Принцип на уплътняване	мек
Монтажна позиция	по избор
Ръчно задействане	с фиксация избугващ покрит
Тип управление	с предупреждение
Зхранване с управляващ(пилотен) въздух	вътрешно
Overlap	Positive overlap
Pilot pressure MPa	0.25 ... 0.8 MPa
Управляващо(пилотно) налягане	2.5 ... 8 bar
Подходящ за вакуум	Не
Време за превключване, изключено	17 ms
Време за превключване, включено	7 ms
Продължителност на включване	100 %
Максимален позитивен тестови импулс с логика 0	700 µs
Максимален негативен тестови импулс с логика 1	900 µs
Характеристика на бобината	24 V DC: 1 W
Допустими колебания на напрежението	+/- 10 %
Работна среда	Съгъстен въздух по ISO 8573-1:2010 [7:4:4]
Забележка за работната и пилотната среди	Възможен е режим на работа със смазване (изисква се за целия оставащ експлоатационен период)
Устойчивост на вибрации	Тестване на транспортното решение на Ниво на тежест 2 според FN 942017-4 и EN 60068-2-6
Ограничение на температурата на околната среда и на работния медум	-5 - 50 °C Без редукция на задържащото напрежение
Шоково съпротивление	Тест на удар с ниво на тежест 2 в съответствие с FN 942017-5 и EN 60068-2-28
Клас на корозионна устойчивост KBK	2 - Умерена корозия под напрежение
Температура на средата	-5 ... 60 °C

Белег	Стойност
Температура на околната среда	-5 ... 60 °C
Тегло на продукта	45 g
Електрически извод	чрез електрическа свързваща плоча
Тип на закрепване	на клеморед с проходен отвор по избор:
Пневматичен извод 1	M5
Пневматичен извод 2	M5
Пневматичен извод 3	M5
Пневматичен извод 4	M5
Пневматичен извод 5	M5
Материал-забележка	RoHS konform
Material seals	HNBR NBR
Material housing	Алуминиева сплав

Ташев-Галвинг ООД
www.tashev-galving.com

Продукт: [Разпределител Festo електромагнитен 2.5-8 bar, M5, 220 л/мин, 24 DC V, VUVG-L10-M52-RT-M5-1H2L-W1](#)

Категория: [Пневматични задвижвания](#)

Марка: [Festo](#)

Тип: [Разпределител Festo](#)